

紀州材工事看板和歌山けんさんぴん登録

WOOD PATH.BO

ウッドパス.ビーオー

循環型社会の構築

間伐材利用促進・再生可能資源利用拡大・木製品の普及促進

工事現場の創意工夫・イメージアップに！



看板【大】
■W1100×H1400



看板【小】
■W550×H1400



看板【スリム】
■W275×H1400



※イメージ写真

紀州材工事看板和歌山けんさんぴん登録

けんさんぴん登録木製看板に直接、絵・文字をプリントする事により
紀州材の持つ天然素材ならではのやさしい風合を直接感じて頂ける製品です。

KKK
KIHOKU



お問合せ先

〒649-6561 和歌山県紀の川市荒見 773

紀北造園土木株式会社 デザインオフィス

TEL 0736-73-3492 FAX 0736-73-7258



看板デザインパターン

【小】サイズ W550×H1400 デザインパターン

【大】サイズ W1100×H1400 色パターン



スリム可 小-A 小-B 小-C 小-D 小-E



スリム可 小-F 小-G 小-H 小-I 小-J



スリム可 小-K 小-L 小-M 小-N 小-O

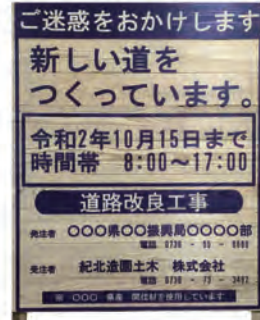


スリム可 小-P 小-Q 小-R 小-S 小-T

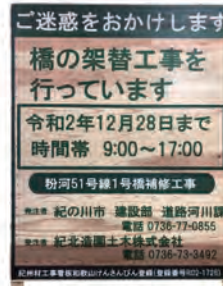
●文字パターンにより、配色、配置、フォント等が異なります。
●スリム可 表記のデザインパターンはH1400×W275で対応可能です。



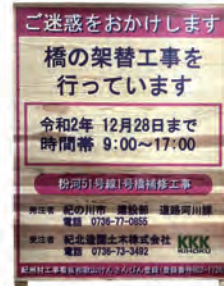
小-U ※組み合わせ自由 小-建労退



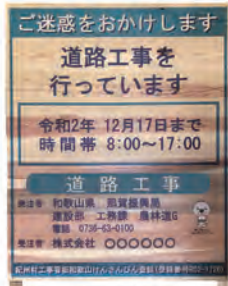
大-青色



大-緑色



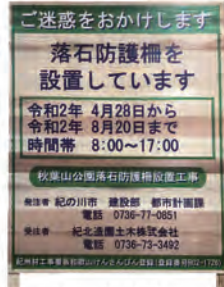
大-ピンク色



大-水色



大-茶色



大-黄緑色



大-オレンジ色

【小・スリム】文字パターン

- | | |
|----------------------------------|-----------------|
| ① 通行止 | ②② 右折禁止 |
| ② 車両通行止 | ②③ 左折禁止 |
| ③ 工事用車両出入口 | ②④ この先通りぬけできません |
| ④ 片側交互通行 | ②⑤ 路肩注意 |
| ⑤ 徐行 | ②⑥ 0km速度厳守 |
| ⑥ この先信号機あり | ②⑦ 一時停止 |
| ⑦ 停止位置 | ②⑧ 路面凹凸あり |
| ⑧ まわり道 | ②⑨ 落石注意 |
| ⑨ 工事中 | ③⑩ 工事中徐行 |
| ⑩ 工事区間始まり | ③⑪ この先幅員減少 |
| ⑪ 工事区間終わり | ③⑫ 段差注意 |
| ⑫ 立入禁止 | ③⑬ 50m先工事中 |
| ⑬ お願い ご迷惑をおかけしています
ご協力お願い致します | ③⑭ 100m先工事中 |
| ⑭ 最徐行 | ③⑮ 200m先工事中 |
| ⑮ 路面凍結スリップ注意 | ③⑯ 300m先工事中 |
| ⑯ この先車線変更 | ③⑰ 地元車両優先 |
| ⑰ この先車線減少 | ③⑱ 通学路注意 |
| ⑱ 車両進入禁止 | ③⑲ 頭上注意 |
| ⑲ 歩行者通路 | ④⑰ 迂回路↑ |
| ⑳ 右折工事中 | ④⑱ まわり道 |
| ㉑ 左折工事中 | ④⑲ その他(ご要望に応じ) |